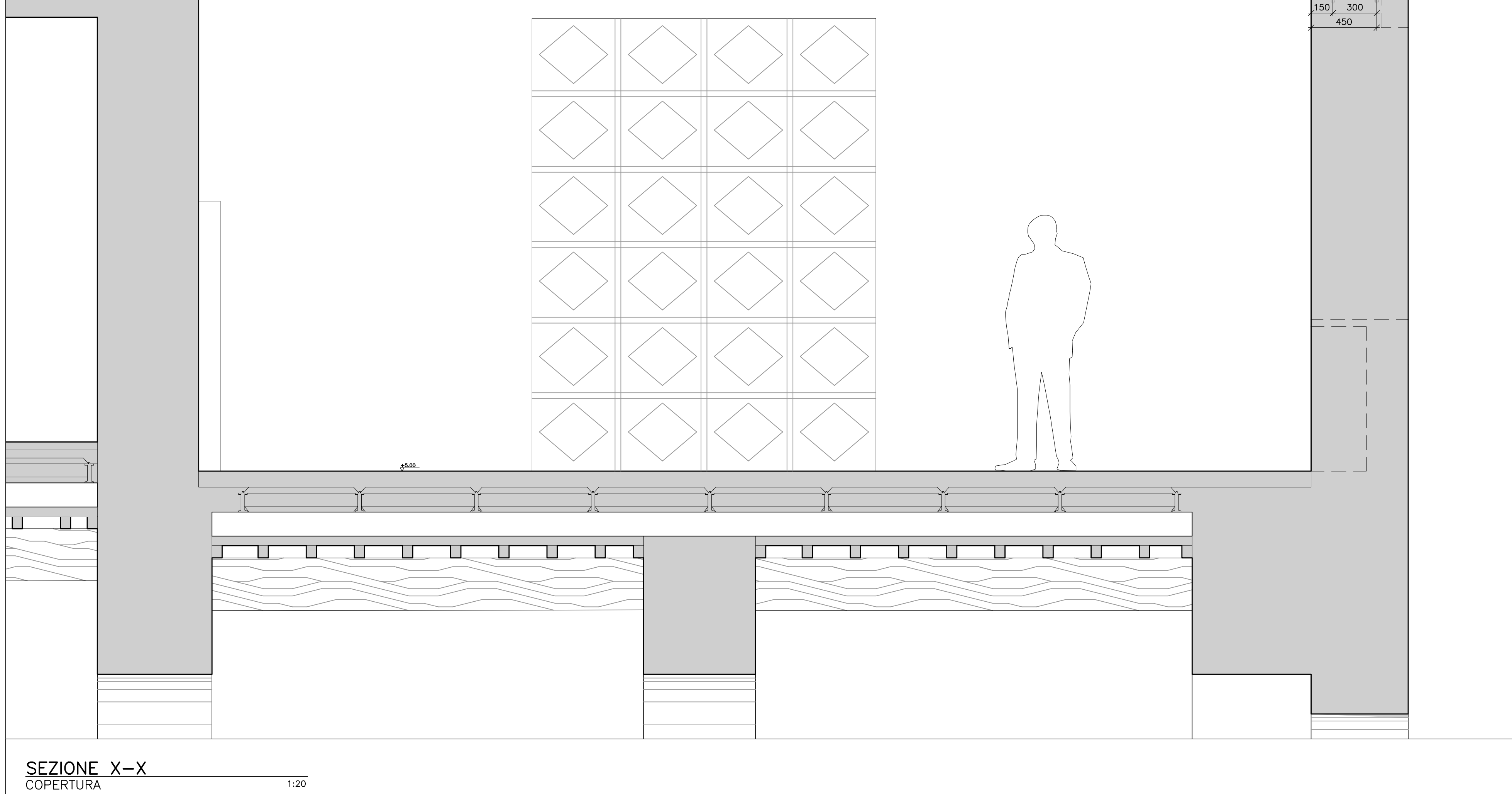
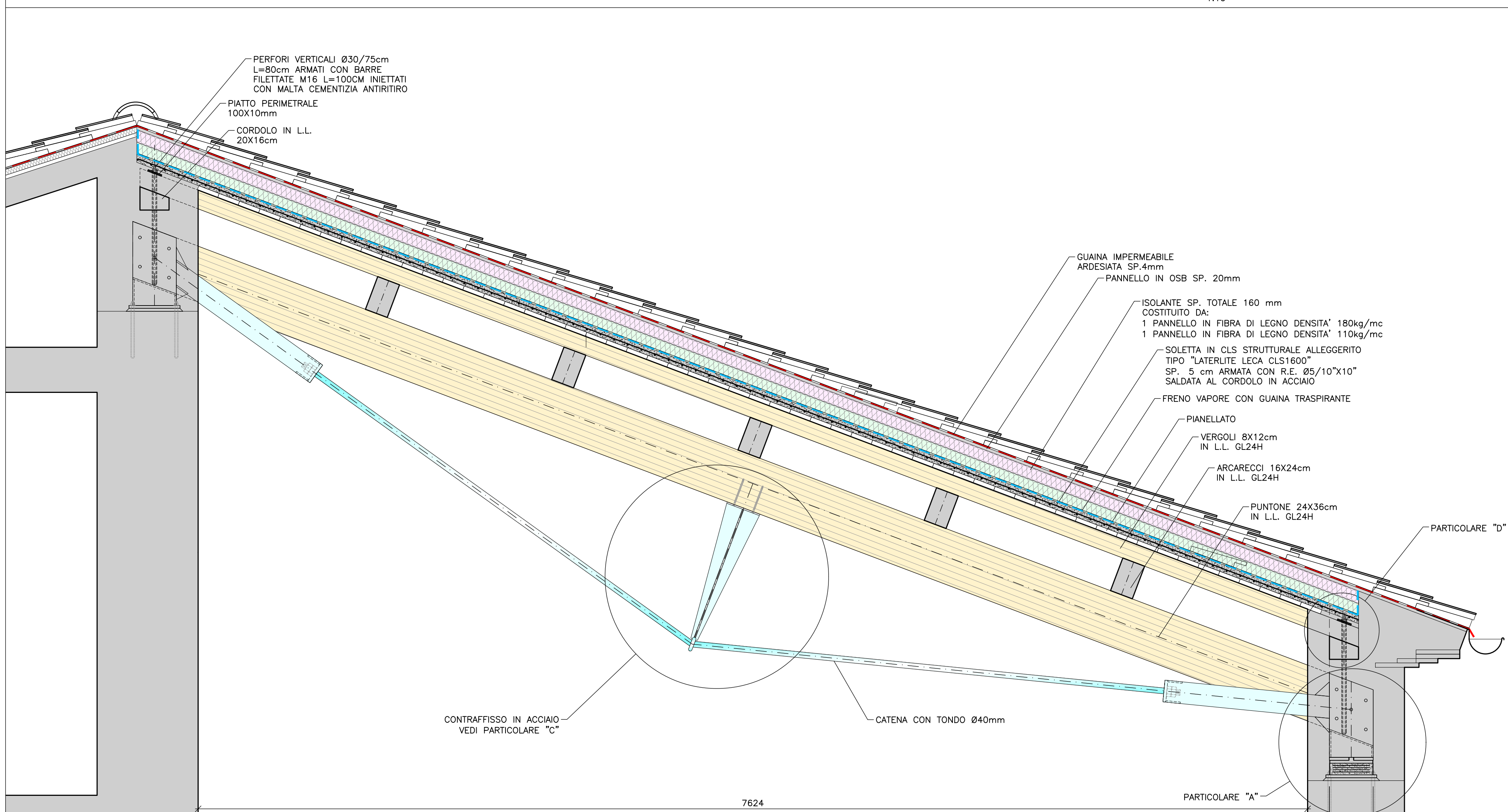
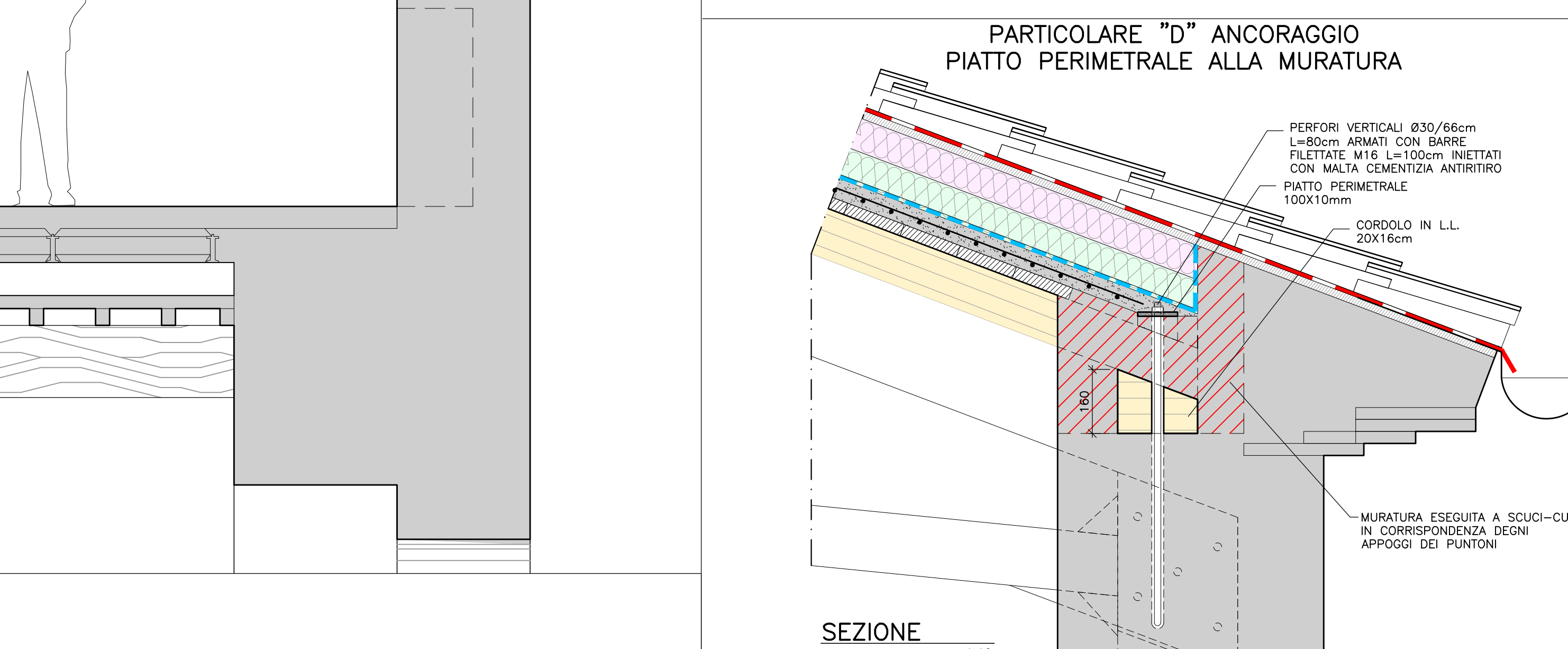
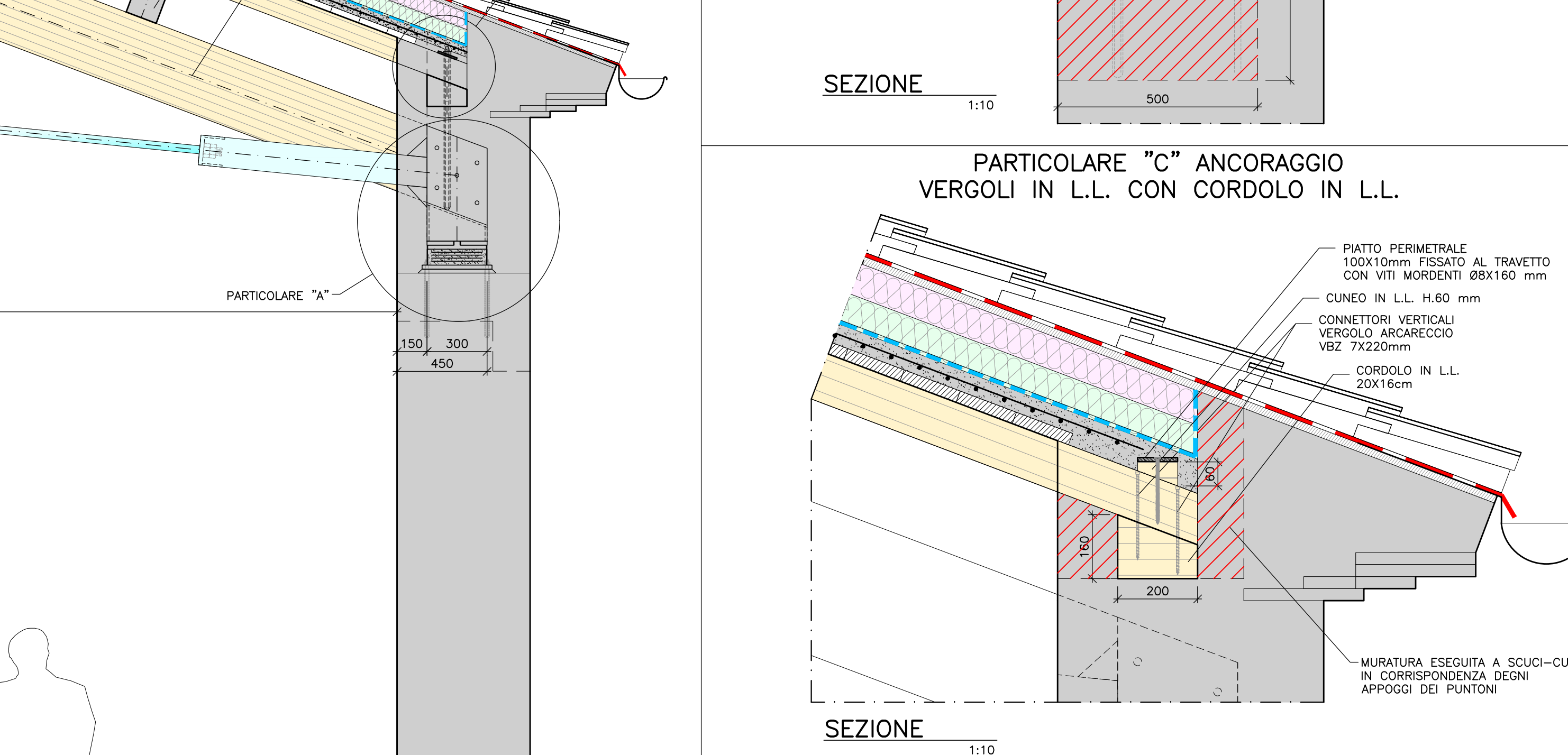
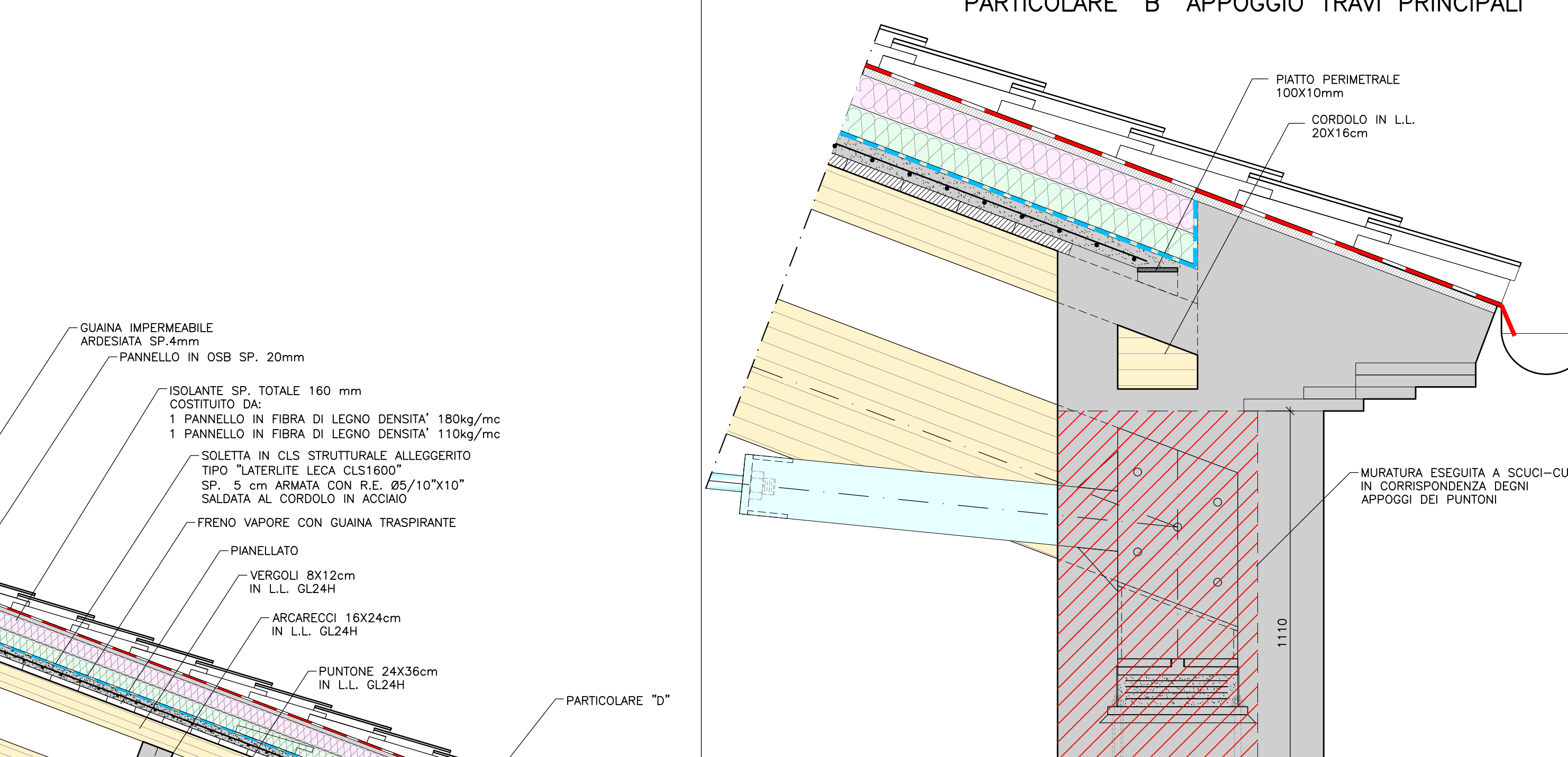
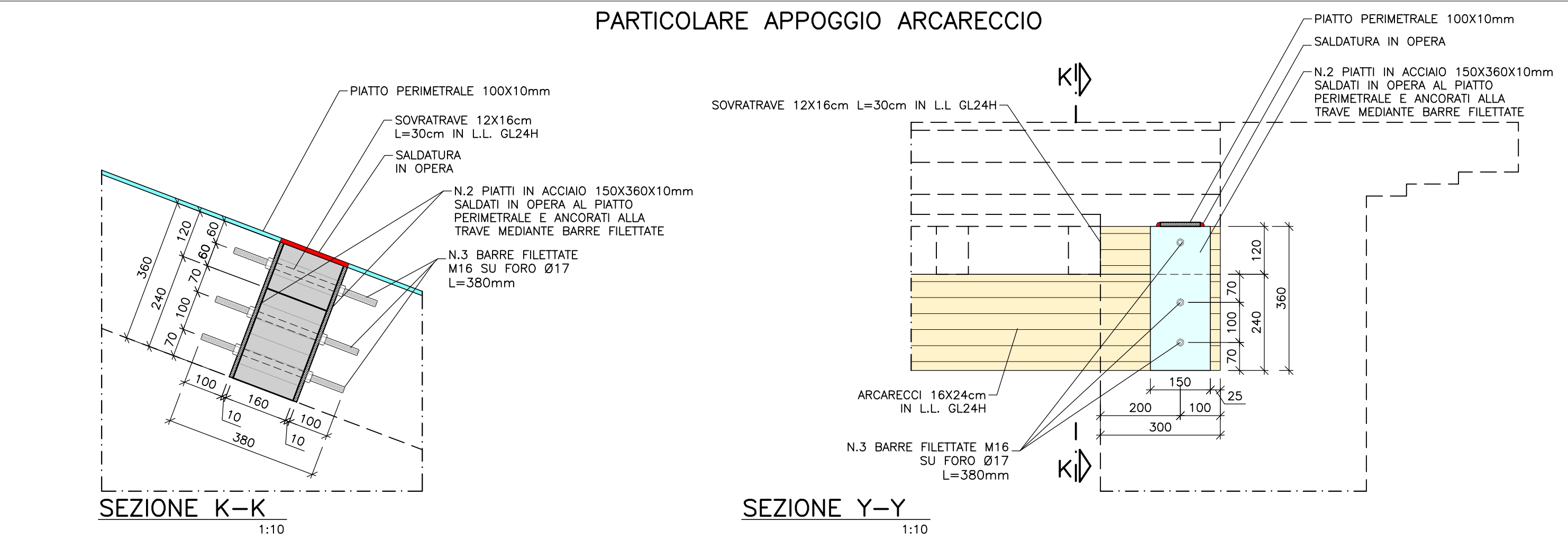
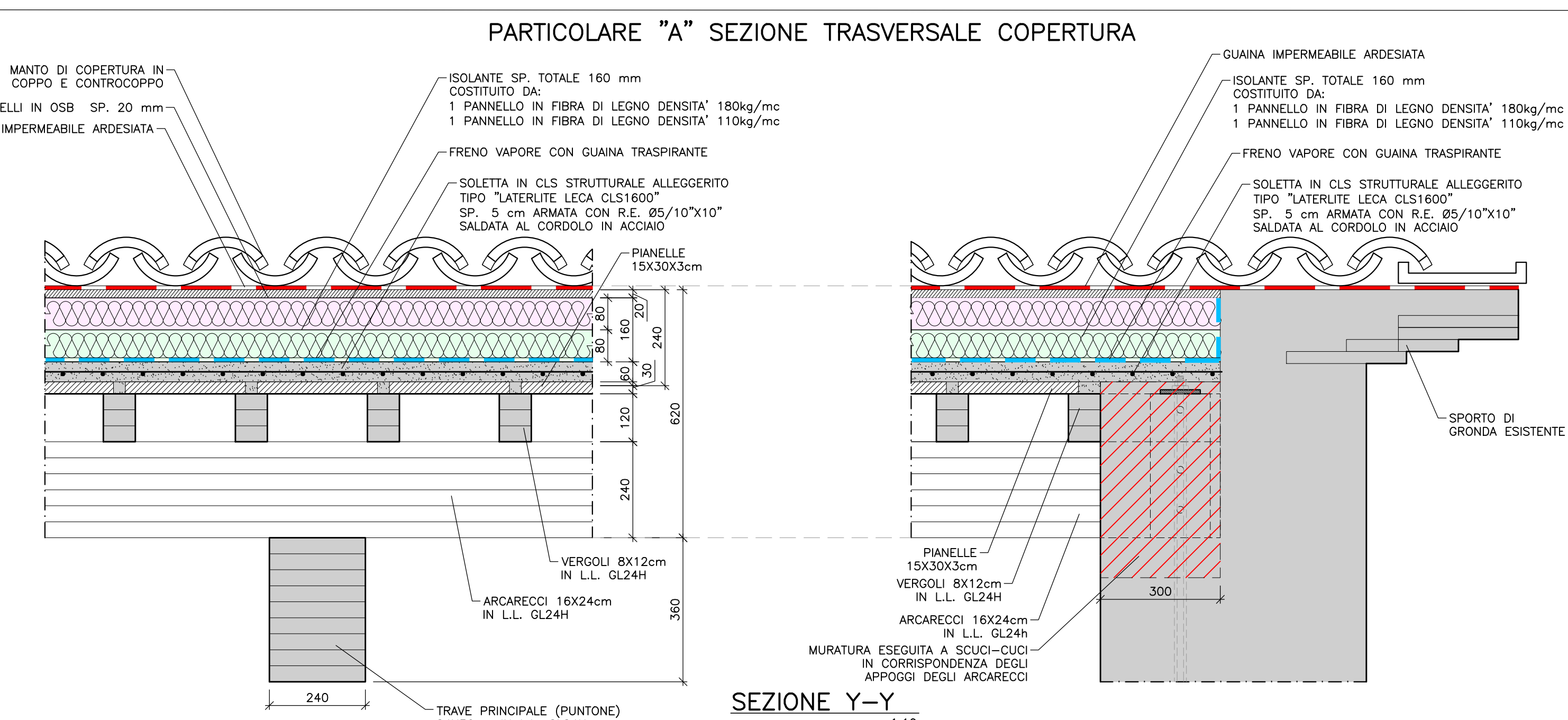


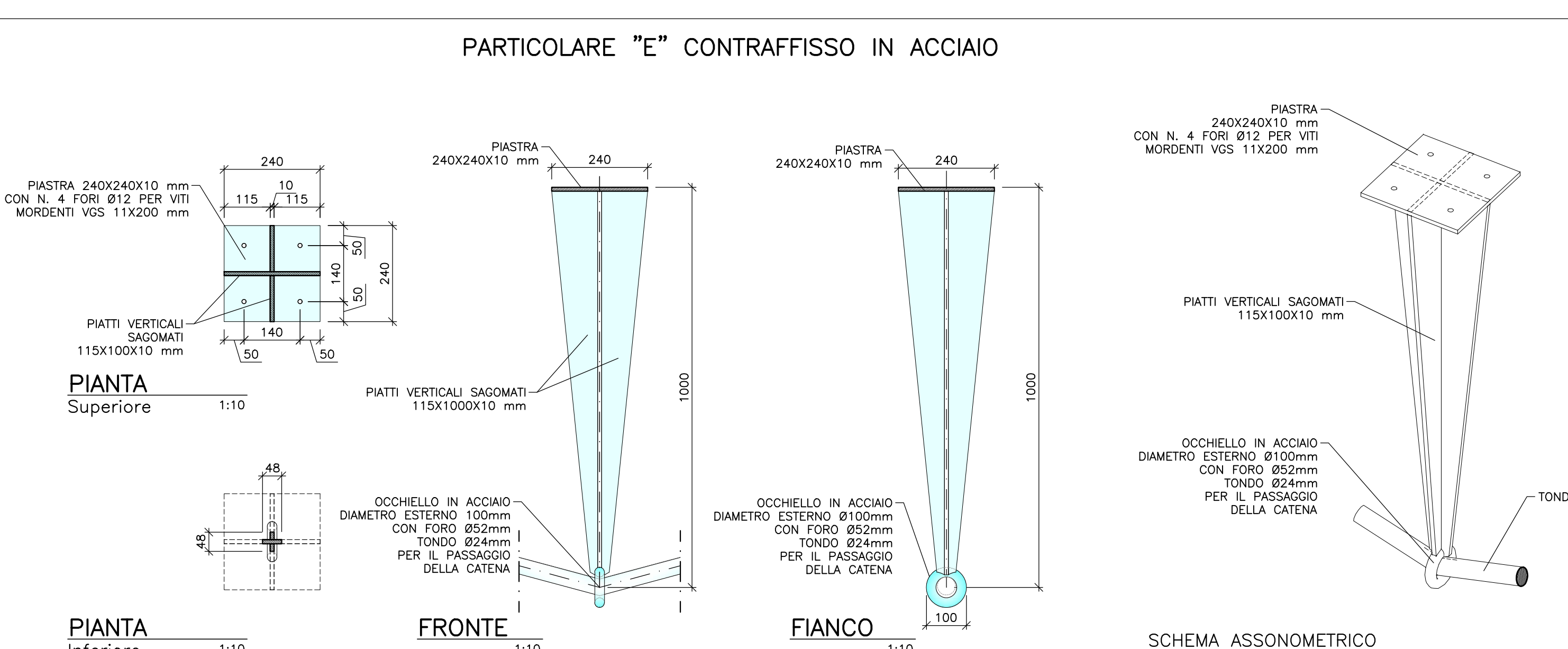
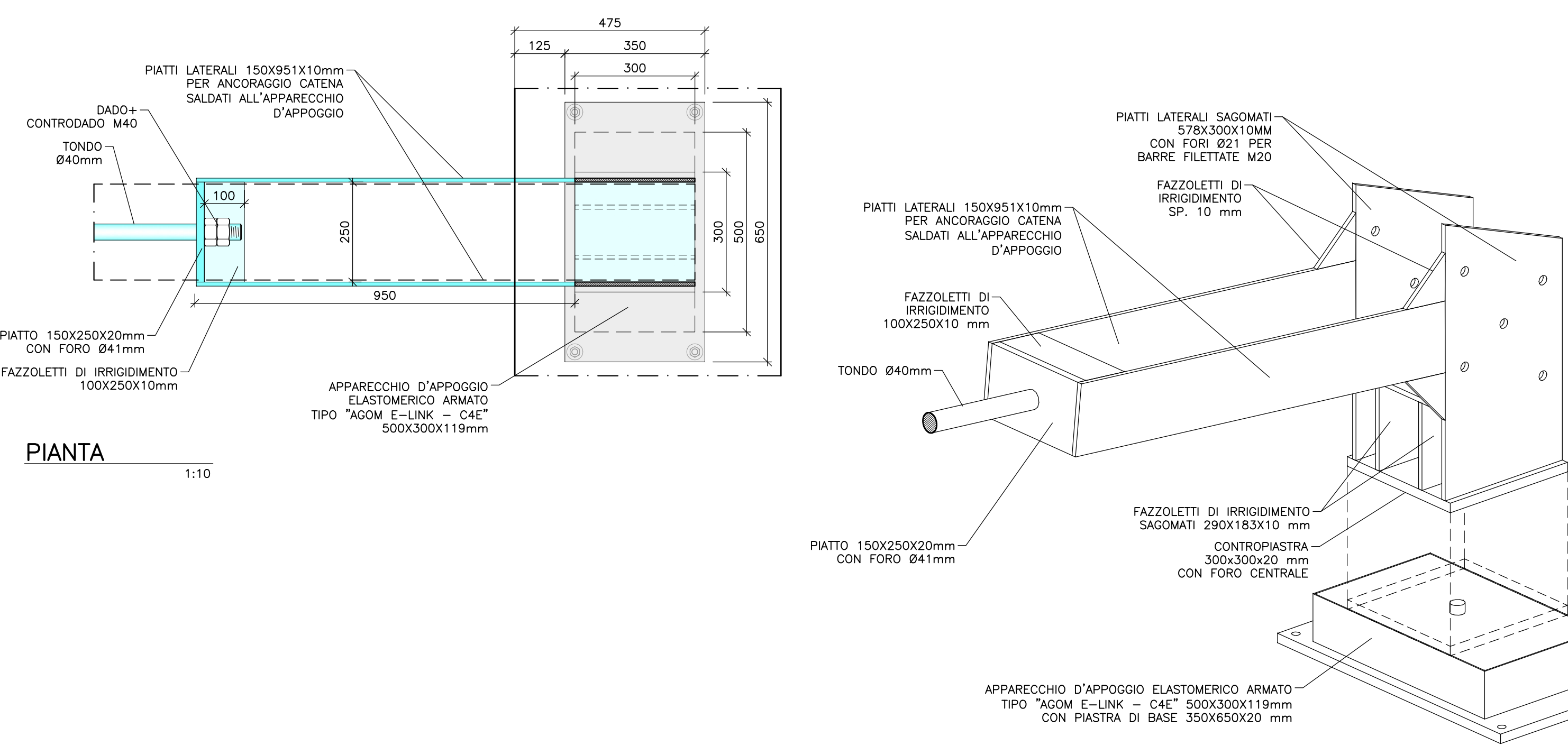
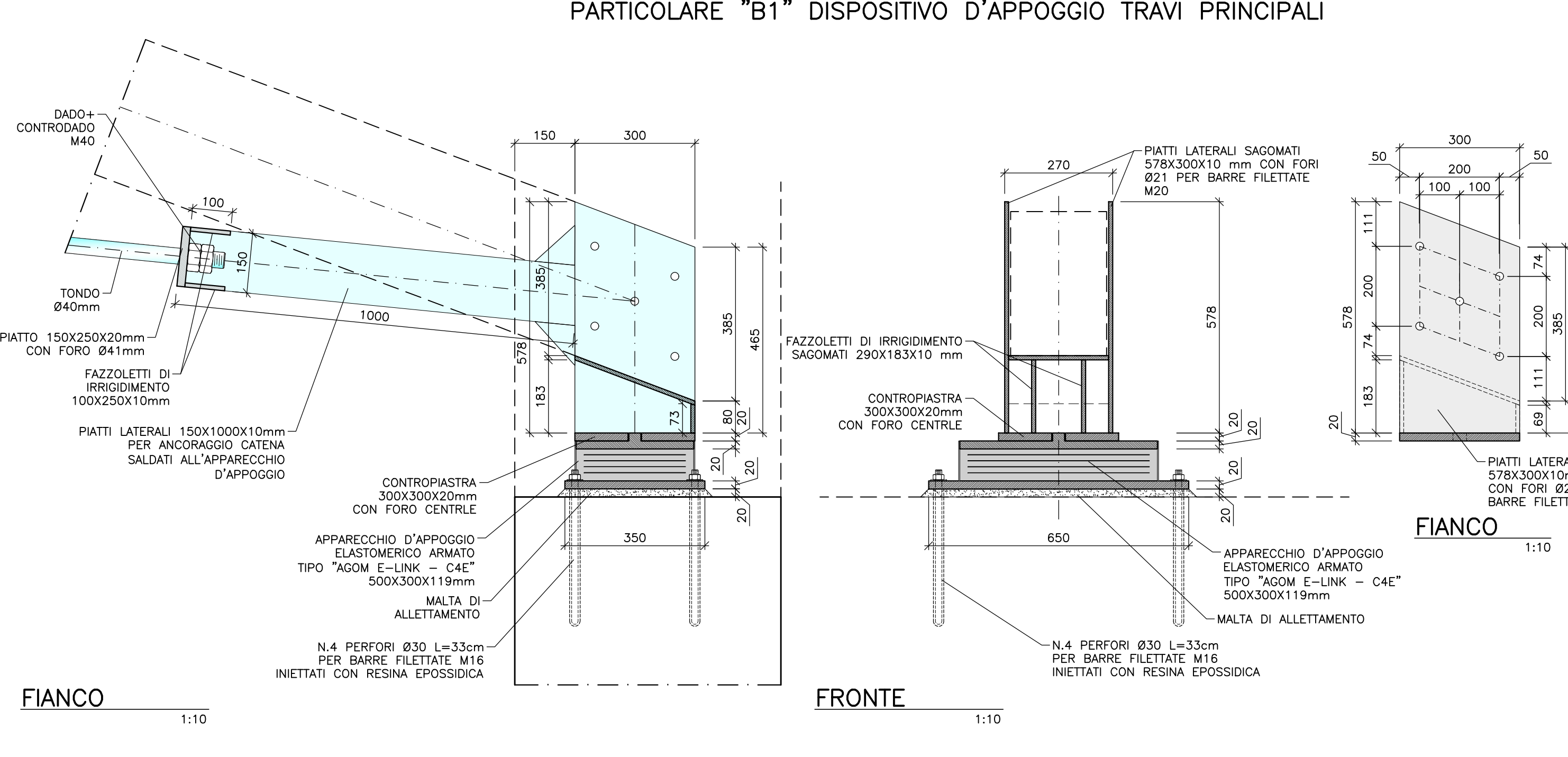
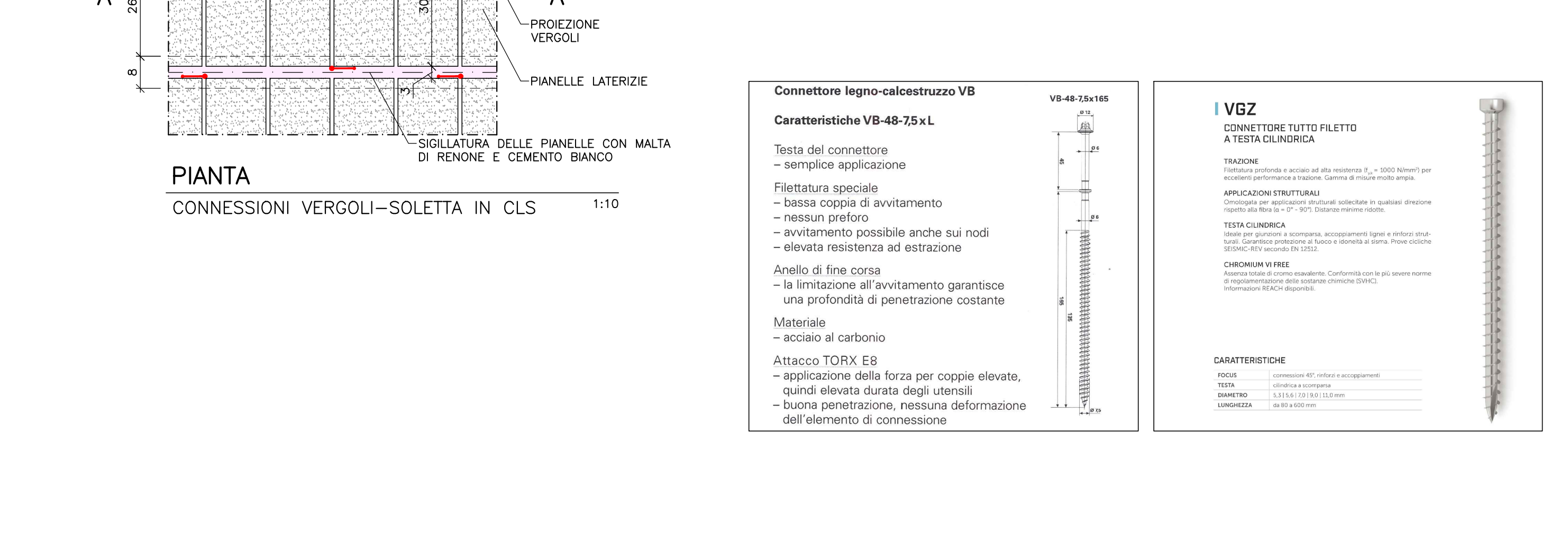
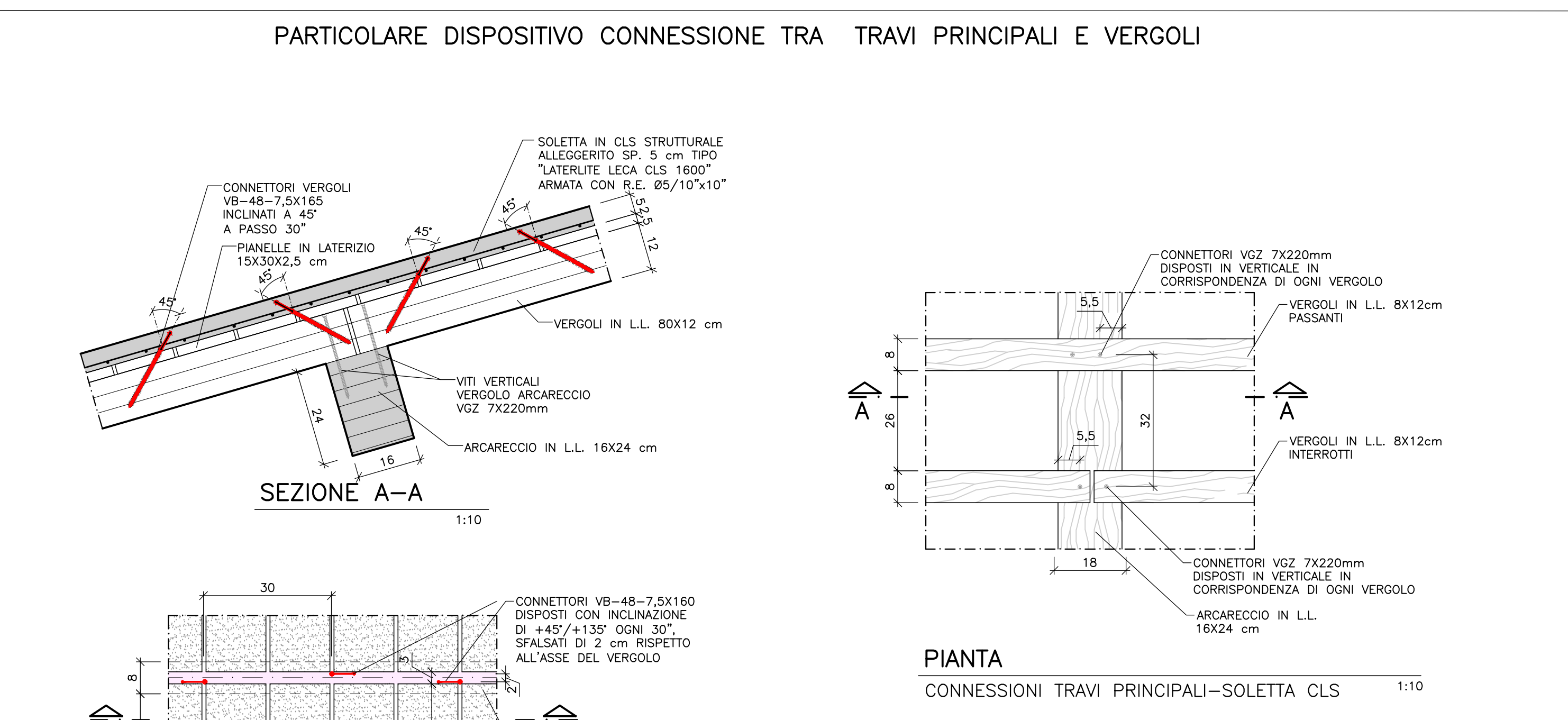
PIANTA PIANO SECONDO COPERTURA



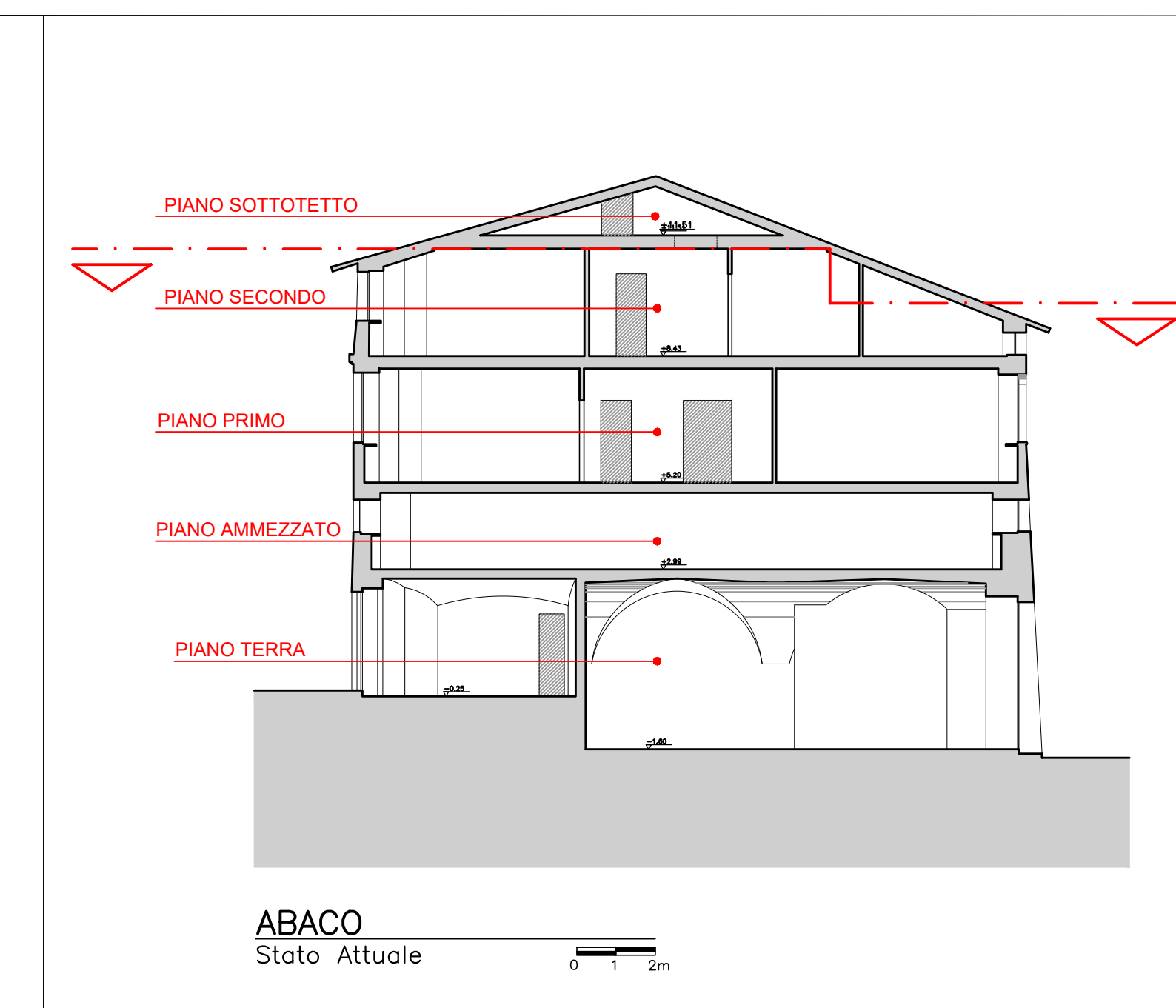
SEZIONE X-X COPERTURA



SEZIONE



PIANTA Inferiore



VERIFICA DELLE MISURE

APPOGGIO ELASTOMERICO ARMATO TIPO "AGOM E-LINK - CAE"

- 1) Montare completamente il solido: travai principali, travicelli, pannello.
- 2) Eseguire la stuccatura delle connessioni delle pannelle sopra i travicelli, con malta composta da cemento bianco 32,5, la stuccatura non va eseguita in corrispondenza delle connessioni tra le pannelle adiacenti.
- 3) Purre in opera la rete elettrosaldata.
- 4) Eseguire un preforo con trapano di Ø4mm.
- 5) Eseguire la posa in opera del connettore VB-48-7,5-100 sui travicelli, disposti inclinati a 45° rispetto alla verticale.
- 6) Utilizzare la stuccatura delle connessioni posta tra le pannelle in corrispondenza delle travai principali.
- 7) Eseguire il getto della soletta strutturale.

PERFORI ARMATI NELLE MURATURE

ACCOM PER BARRE DA CEMENTO ARMATO:

ACCOM PER CARPENTERIA

TRATTAMENTO LIGNAME DA CARPENTERIA

STRUTTURE IN LEGNO LAMELARE

CONNETTORI COPERTURA IN LEGNO

CONNETTORI COPERTURA IN LEGNO

CONNETTORI COPERTURA IN LEGNO

CONNETTORI COPERTURA IN LEGNO

CONNETTORI COPERTURA IN LEGNO

CONNETTORI COPERTURA IN LEGNO

CONNETTORI COPERTURA IN LEGNO

CONNETTORI COPERTURA IN LEGNO

CONNETTORI COPERTURA IN LEGNO

CONNETTORI COPERTURA IN LEGNO